

**CRISOLES PARA METALES NO FERRICOS Y TEMPERATURAS  
CRUCIBLES FOR ALL NON-FERROUS AND TEMPERATURES**

**CASTEL – SiC XY**

- Refinamiento metales preciosos  
Precious metals refining
- Extremadamente resistente choques térmicos  
Extremely resistant against thermal shock

**CASTEL – SiC XO**

- Hornos a gas / gasoil para cobre / aleaciones de cobre  
Copper / copper alloys in gas / oil fired furnaces
- Aleaciones de cobre con tratamiento de flujo  
Copper alloys with treatment of fluxes
- Chatarra de aluminio con tratamiento de flujos en hornos de gasoil  
Aluminium scrap with treatment of fluxes in oil fired furnaces

**CASTEL – SiC**

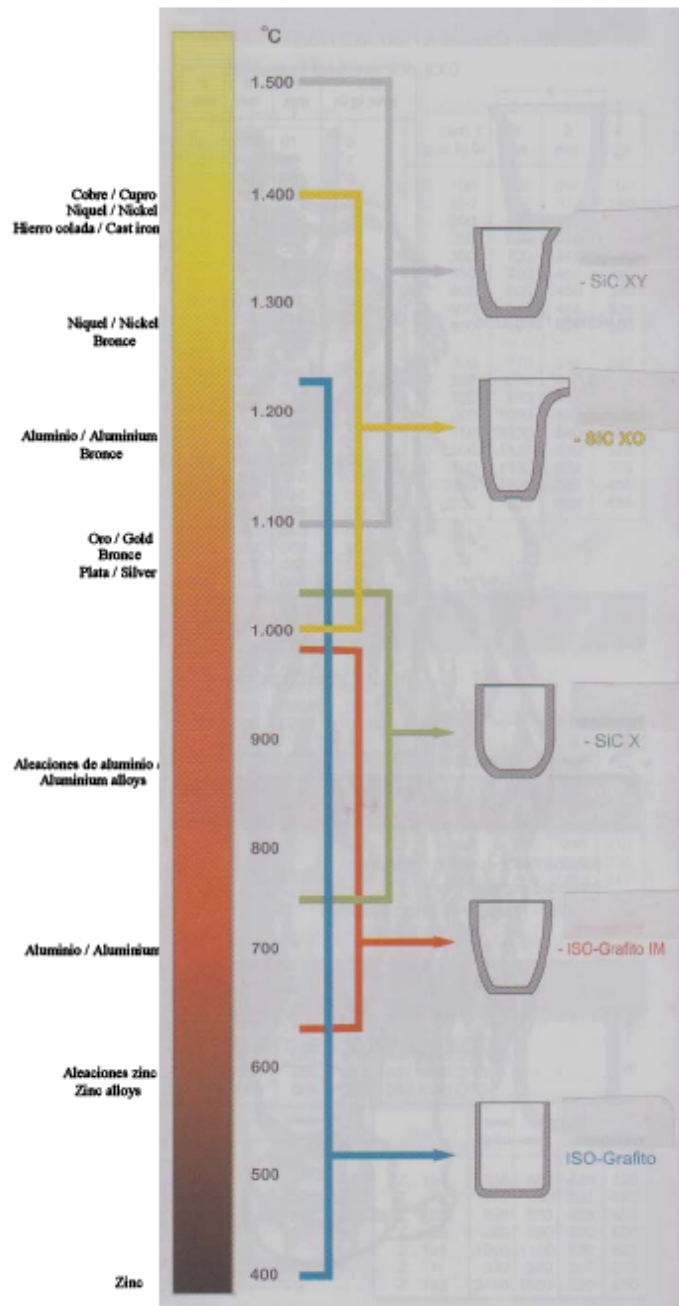
- Crisoles de alto rendimiento para condiciones extremas en hornos eléctricos / gas / gasoil para aleaciones de aluminio entre 750 – 1100 °C  
High performance crucibles for heavy duty conditions in electric heated / gas / oil for aluminium alloys between 750 – 1100 °C
- Extremadamente resistente choques térmicos  
Extremely resistant against thermal shock

**CASTEL – ISO – Grafito IM**

- Crisoles adecuados para fusión y mantenimiento en hornos eléctricos o gas  
Meeting and holding of aluminium in electric or gas heated furnace
- Extremadamente resistente a la oxidación, muy eficiente y rentable  
Extremely resistant against oxidation, very efficient and cost-effective

**CASTEL – ISO – Grafito**

- Crisol universal para todo tipo de metales, sistemas de calor, aleaciones y tratamientos de fundentes  
Universal crucible for all kind of metals, heating systems, alloys and treatment with fluxes
- Especialmente indicado para zinc, latón y destilados de zinc  
Especially for zinc, brass and zinc distillation
- Especialmente indicado para hornos de inducción  
Especially for induction furnace



Podemos suministrar toda clase de crisoles y accesorios para fundición. Consulte sus necesidades